

**La Base de données
économiques,
sociales,
environnementales**

Les enjeux pour l'Entreprise

**Notre solution pour vous
accompagner**



Les enjeux

Base de données économiques, sociales, environnementales (BDESE)

L'employeur d'au moins 50 salariés doit mettre à disposition du comité économique et social (CSE) ou des représentants du personnel une base de données économiques, sociales et environnementales (**BDESE**). Elle rassemble les informations sur les grandes orientations économiques et sociales de l'entreprise. La base de données comprend des mentions obligatoires qui varient selon l'effectif de l'entreprise.

Attention : en l'absence de base de données unique, l'employeur est coupable de délit d'entrave, passible d'une amende de 7 500 €.

Source :

Base de données économiques et sociales (BDES) - professionnels | service-public.fr – 15/05/2021

Index d'Égalité Femme - Homme

Toutes les entreprises d'au moins 50 salariés doivent calculer et publier sur leur site internet leur Index de l'égalité professionnelle entre les hommes et les femmes, chaque année au 1er mars.

Ces informations devront rester en ligne au moins jusqu'à la publication des résultats l'année suivante.

Elles doivent également le communiquer, avec le détail des différents indicateurs, à leur Comité social et économique (CSE) ainsi qu'à l'inspection du travail (Direccte).

Attention : En cas de non publication de ses résultats de manière visible et lisible, de non mise en œuvre de mesures correctives ou d'inefficacité de celles-ci, l'entreprise s'expose à une pénalité financière jusqu'à 1% de sa masse salariale annuelle.

Source :

travail-emploi.gouv.fr/droit-du-travail/egalite-professionnelle-discrimination-et-harcelement/indexegapro – 15/05/2021

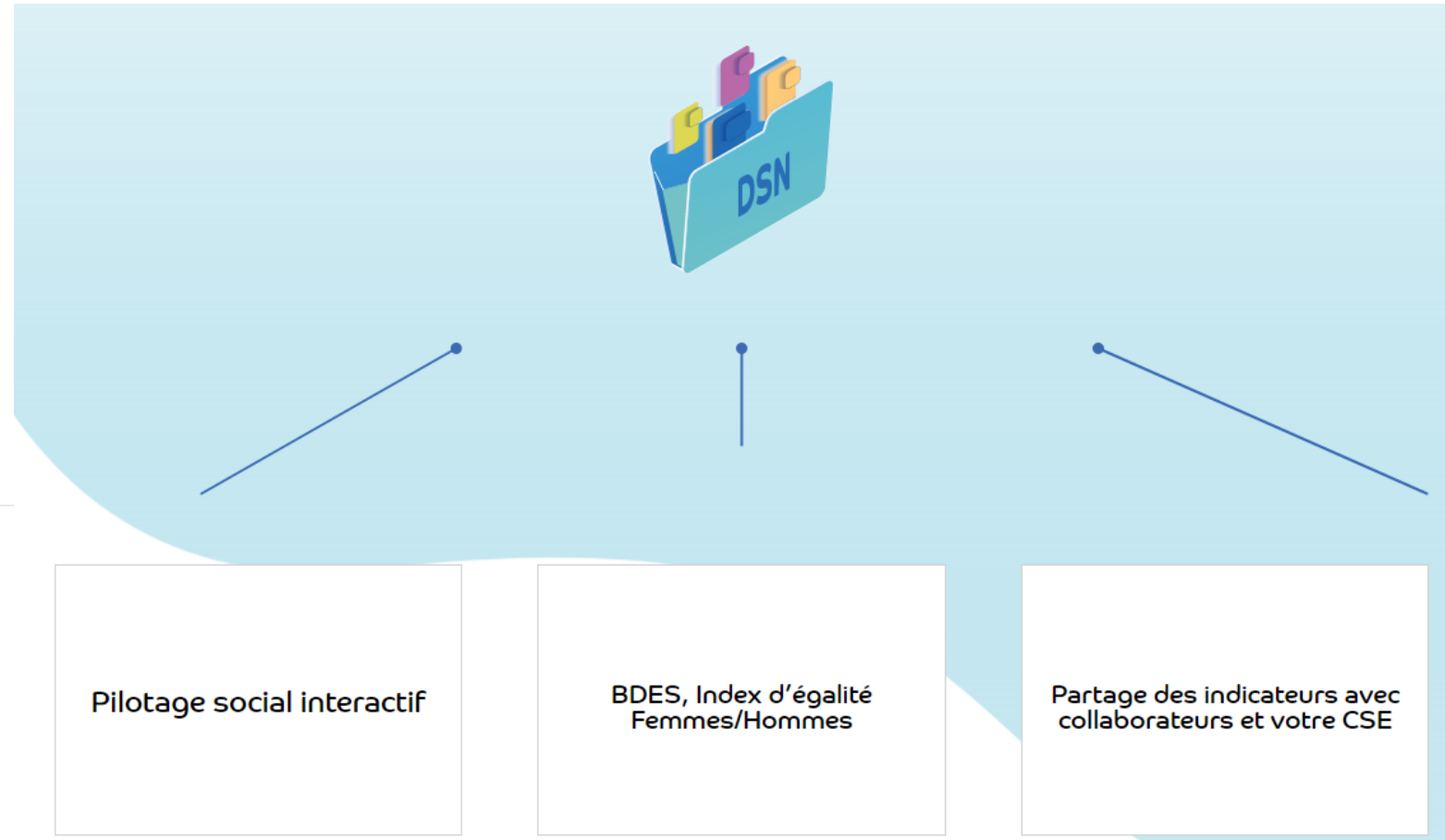
Créer sa BDESE n'a jamais été aussi simple !

Pilotage social pour le service RH et le CSE.

Automatique et sans effort !

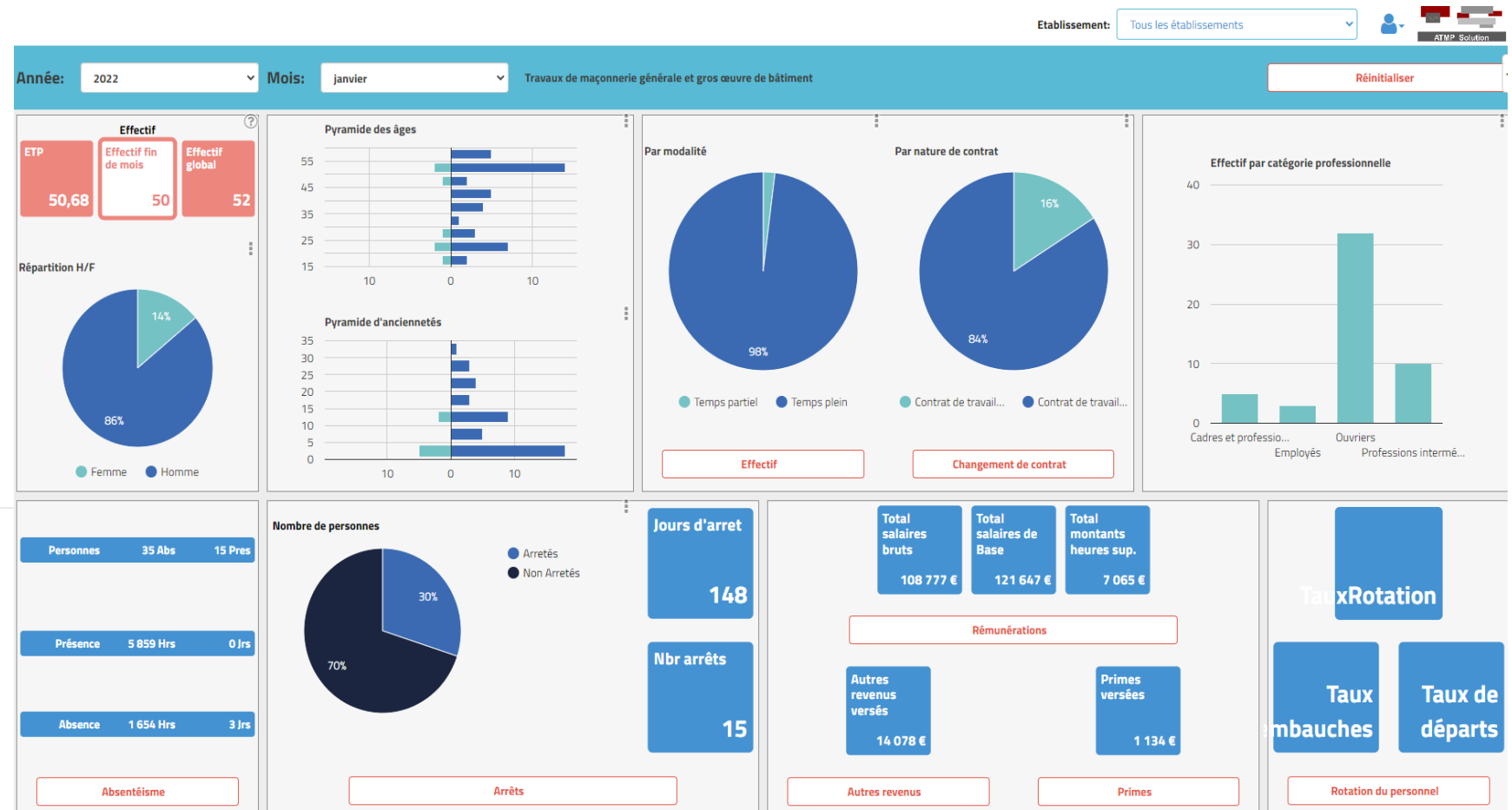
- Tableaux de bord
- Index d'égalité
- BDESE

100% fiables basés sur les données du format DSN



Créer sa BDESE n'a jamais été aussi simple !

Personnalisez votre rapport avec une centaine d'indicateurs déjà précalculés par le logiciel BDESE.



Les Fonctionnalités du logiciel BDESE

- 230 indicateurs disponibles, une centaine calculés automatiquement avec les données DSN, aides et préconisations pour les autres
- Contenu de la BDESE fourni et personnalisable
- Conforme aux normes et attentes des CSE
- Rapport BDESE accessible sur intranet et/ou imprimable
- Intégrable avec d'autres outils permettant de concevoir ou diffuser la BDESE
- Évolution constante des indicateurs calculés et des contenus avec l'évolution de la DSN. Exemple : données des travailleurs handicapés disponibles depuis Janvier 2020



Logiciel BDES pour créer des rapports automatiques, imprimables et disponibles sur tous les supports



Partagez votre BDES avec votre CSE en un clin-d'œil



Les données restent chez vous et les règles de sécurité sont définies dans votre Active Directory



Exemples d'utilisation du logiciel BDESE

Choisissez les indicateurs à mettre en place en conformité avec votre CSE

1. Investissement

1.1. Investissement social

1.1.1. Evolution des effectifs par type de contrat, par âge, par ancienneté

1.1.1.1. Effectif au 31/12

1.1.1.2. Effectif permanent

1.1.1.3. Effectif retracé mois par mois

1.1.1.4. Nombre de salariés titulaires d'un contrat de travail à durée indéterminé au 31/12

1.1.1.5. Nombre de salariés titulaires d'un contrat de travail à durée déterminée au 31/12

1.1.1.6. Effectif mensuel moyen de l'année considérée

Les données non calculables par la DSN

6. Rémunération des financeurs

6.1. Rémunération des actionnaires

6.1.0.1. Rémunération des actionnaires

6.2. Rémunération de l'actionariat salarié

6.2.0.1. Montant des actions détenues par les salariés

6.2.0.2. Part de l'actionariat salarié dans le capital de l'entreprise

6.2.0.3. Montant des dividendes reçus par les salariés

7. Flux Financiers à destination de l'entreprise et résultat

Partagez votre BDESE

Ajouter un utilisateur

Email	Entreprise(s) et groupement(s) autorisé(s)	Date d'ajout	Permission de créer des utilisateurs	Permission d'accès au tableau de bord

Problème : Vous ne savez pas quels indicateurs mettre en place ?

Solution : Nous vous proposons une option qui vous permet de sélectionner les indicateurs à afficher selon l'effectif de l'entreprise.

Problème : Comment renseigner les données qui ne sont pas calculables grâce la DSN ?

Solution : Bien que 50 % des indicateurs soient calculables grâce à la DSN, le reste est à saisir de votre part. Pour cela, une aide à la saisie vous indique les données à renseigner pour alimenter vos indicateurs.

Problème : Comment partager la BDESE avec mon CSE ?

Solution : Un gestion de droits permet à votre CSE de se connecter et de profiter de la BDESE depuis n'importe quel support. Vous pouvez également l'imprimer.

Calcul index égalité Femmes-Hommes clé en main

Lest+

Avec les données de vos DSN vous pouvez créer le calcul Index Égalité Femmes-Hommes automatiquement par catégorie professionnelle ou par catégorie de poste équivalent.



Etablissement:

- Tableau de bord
- Compte utilisateur
- Ajouter un fichier DSN
- Gérer les entreprises
- Gérer les utilisateurs
- Groupement d'entreprises
- Support
- Se déconnecter

Calcul index égalité Femmes-Hommes



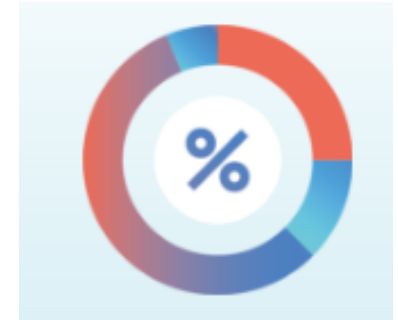
Index égalité
Femmes-Hommes :

Fonctionnalités clés

pour créer des rapports
automatiques, imprimables
et disponibles sur tous les
supports



En s'appuyant sur
vos fichiers DSN,
les données sont
réputées fiables



Votre rapport par CSP
ou par catégorie de
postes équivalents.

Calcul index égalité Femmes-Hommes



- En fonction de votre tranche d'effectif – plus ou moins 250 personnes
- Par catégorie socio-professionnelle ou catégorie de poste équivalent en accord avec votre CSE
- Index égalités F/H généré en 2 clics et accessible sur intranet et/ou imprimable
- Intégrable avec d'autres outils permettant de concevoir ou diffuser l'index égalité F/H
- Fournit toutes les données pour la déclaration obligatoire sur la plateforme

Calcul index égalité Femmes-Hommes

Index égalité :
Exemples d'utilisation



Un rapport automatisé

Problème : Que dois-je faire pour créer mon index d'égalité en seulement quelques minutes ?
Solution : Une fois vos fichiers DSN ajoutés dans la solution, l'outil précalcule votre index d'égalité femmes-hommes avec des contraintes telles que l'effectif présent plus de 6 mois, la rémunération brute annuelle équivalent temps plein, etc.

Données à modifier

Problème : Mes données DSN ne sont pas fiables pour certains employés, puis-je les modifier ?
Solution : Directement dans la solution ou dans Excel, vous pouvez modifier les données pour chacun de vos matricules.

Catégories de postes équivalents

Problème : Je ne fais pas mon index d'égalité femmes-hommes par CSP.
Solution : Une option vous permet de créer votre index d'égalité Femmes-Hommes par catégorie de postes équivalents. Vous pouvez injecter dans la solution la liste des catégories de postes équivalents par matricule.

le pilotage RH social et salarial n'a jamais été aussi simple !

Les+

Tableaux de bord dynamiques

Avec l'outil de pilotage RH, retrouvez tous vos indicateurs clés :

- Effectifs
- Ancienneté
- Masse salariale
- Rémunération
- et bien d'autres !



Tableaux de bord adaptatifs avec tous vos indicateurs RH



Des données fiables issues de vos DSN



Partagez facilement les données avec vos collaborateurs RH et CSE



En intranet ou en extranet vos données sont toujours sécurisées



Télécharger vos données



Livré clés en main ...

Le pilotage RH social et salarial n'a jamais été aussi simple !



- Présence de tous les indicateurs clés, comme par exemple, effectifs, masse salariale, absentéisme, turnover, etc...
- Une multitude de rapports disponibles avec la possibilité de zoomer jusqu'au détail par employé

Le pilotage RH social et salarial n'a jamais été aussi simple !

Exemples d'utilisation
du pilotage RH



Effectif ETP 2018 par CSP

Problème : Je souhaite retrouver mon effectif équivalent temps plein pour mes ouvriers sur l'année 2018 ?

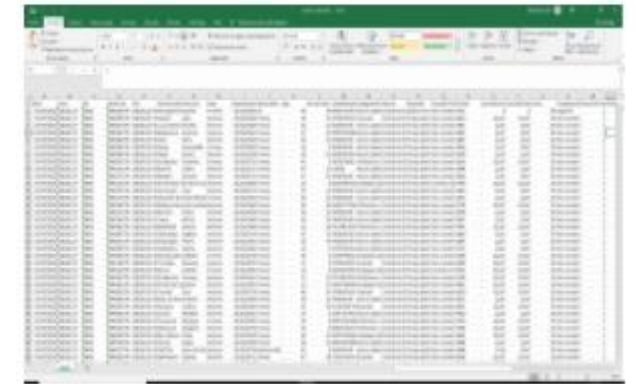
Solution : En 2 clics vous retrouvez votre effectif équivalent temps plein par nature de contrat, par catégorie professionnelle, par mois ou par an.



Bilan Sociale Individuel

Problème : Je souhaite analyser un salarié

Solution : Le tableaux de bord Bilan Social Individuel, bien que limité aux données de la DSN, vous informe de toutes les informations contenues dans la DSN pour ce salarié.



Catégories de postes équivalents

Problème : Je souhaite extraire les informations dans Excel.

Solution : Vous pouvez extraire les informations directement dans Excel. Remarque : des attributs vous indique par exemple si le salarié est / à était embauché au cours du mois.

Créer sa BDESE n'a jamais été aussi simple !

ATMP Solution BDESE accompagne les DRH

Pilotage social pour le service RH et le CSE.

Automatique et sans effort !

Tableaux de bord, Index d'égalité, BDESE, 100% fiables basés sur les données du format DSN

